

**CAPOL INTERNATIONAL
& ASSOCIATES GROUP**

华阳国际设计集团

股票代码：002949

CAPOL 華陽國際

TO REALIZE DESIGN
VALUE
**TO PROMOTE INDUSTRY
DEVELOPMENT**

实现设计价值，促进行业进步

Contents

目录

01 ABOUT CAPOL 集团介绍	P05	
	P13	02 ARCHITECTURAL DESIGN 建筑设计
03 PLANNING DESIGN&URBAN RENEWAL 规划设计与城市更新	P27	
	P33	04 PREFABRICATED BUILDING 装配式建筑
05 BIM TECHNOLOGY APPLICATION BIM 技术应用研究	P41	
	P49	06 BUSINESS MODEL 两大商业模式 EPC 工程总承包 \ 代建 & 全过程工程咨询
07 ENGINEERING COST CONSULTATION 造价咨询	P55	
	P57	08 R&D ENGINE 建筑科技梦工场
09 INTELLIGENT MANUFACTURE 生产制造	P58	
	P59	10 CONSTRUCTION 施工建设
CONTACT US 联系我们	P61	

About CAPOL

集团简介

华阳国际成立于 2000 年，总部位于深圳

于 2019 年 2 月 26 日在深圳证券交易所上市

集团规模 3000 余人，现已发展成为覆盖全产业链的多元化集团公司

旗下包括：

深圳 / 广州 / 长沙 / 上海 / 海南 / 广西 / 江西 / 粤东 / 粤西 / 东莞 / 珠海 / 惠州等区域公司

造价咨询公司

建筑产业化公司

BIM 技术应用研究院

东莞建筑科技产业园公司

东莞润阳联合智造公司

华泰盛工程建设公司

自成立以来，华阳国际始终如一地专注工程领域，目前拥有：

建筑行业（建筑工程）甲级资质

城乡规划乙级资质

工程造价咨询甲级资质

建筑工程施工总承包一级资质

市政公用工程施工总承包二级

作为建筑设计行业的领军品牌之一，华阳国际先后获评为：

国家高新技术企业

国家住宅产业化基地

国家装配式建筑产业基地

国家全过程工程咨询试点企业

中国建筑学会科普教育基地

广东省首批装配式建筑产业基地

深圳市住宅产业化示范基地

深圳市 BIM 工程实验室

中国十大民营工程设计企业

广东省优秀企业

全国勘察设计行业优秀民营设计企业

广东省勘察设计行业最具影响力企业

Development Goals

发展目标

战略 Strategy

以设计研发为龙头，以装配式建筑和 BIM 为核心技术，
通过全产业链布局，打造全球领先的设计科技企业

使命 Mission

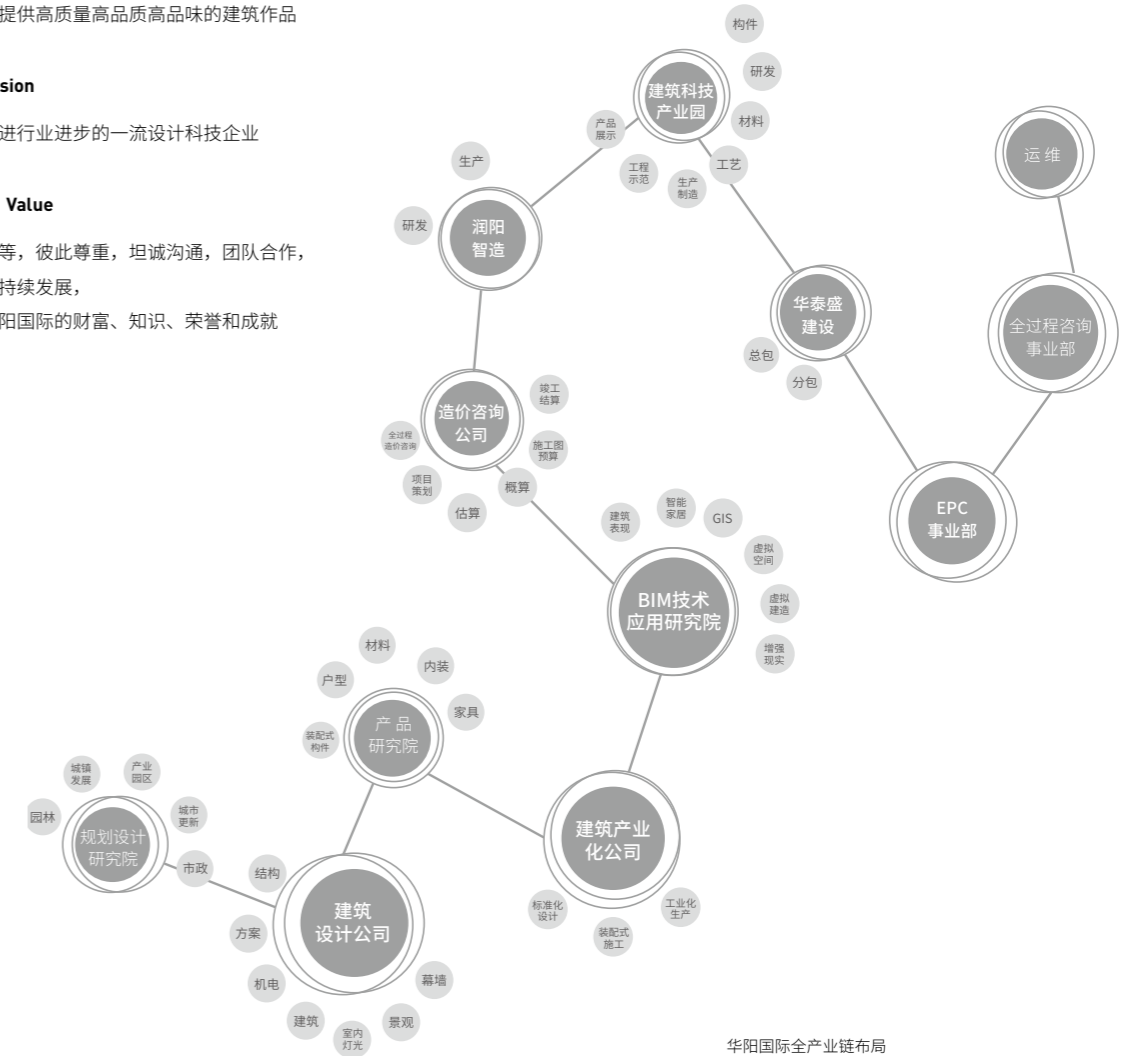
始终如一地专注工程领域，
为社会提供高质量高品质高品味的建筑作品

愿景 Vision

成为促进行业进步的一流设计科技企业

价值观 Value

人人平等，彼此尊重，坦诚沟通，团队合作，
通过可持续发展，
共享华阳国际的财富、知识、荣誉和成就

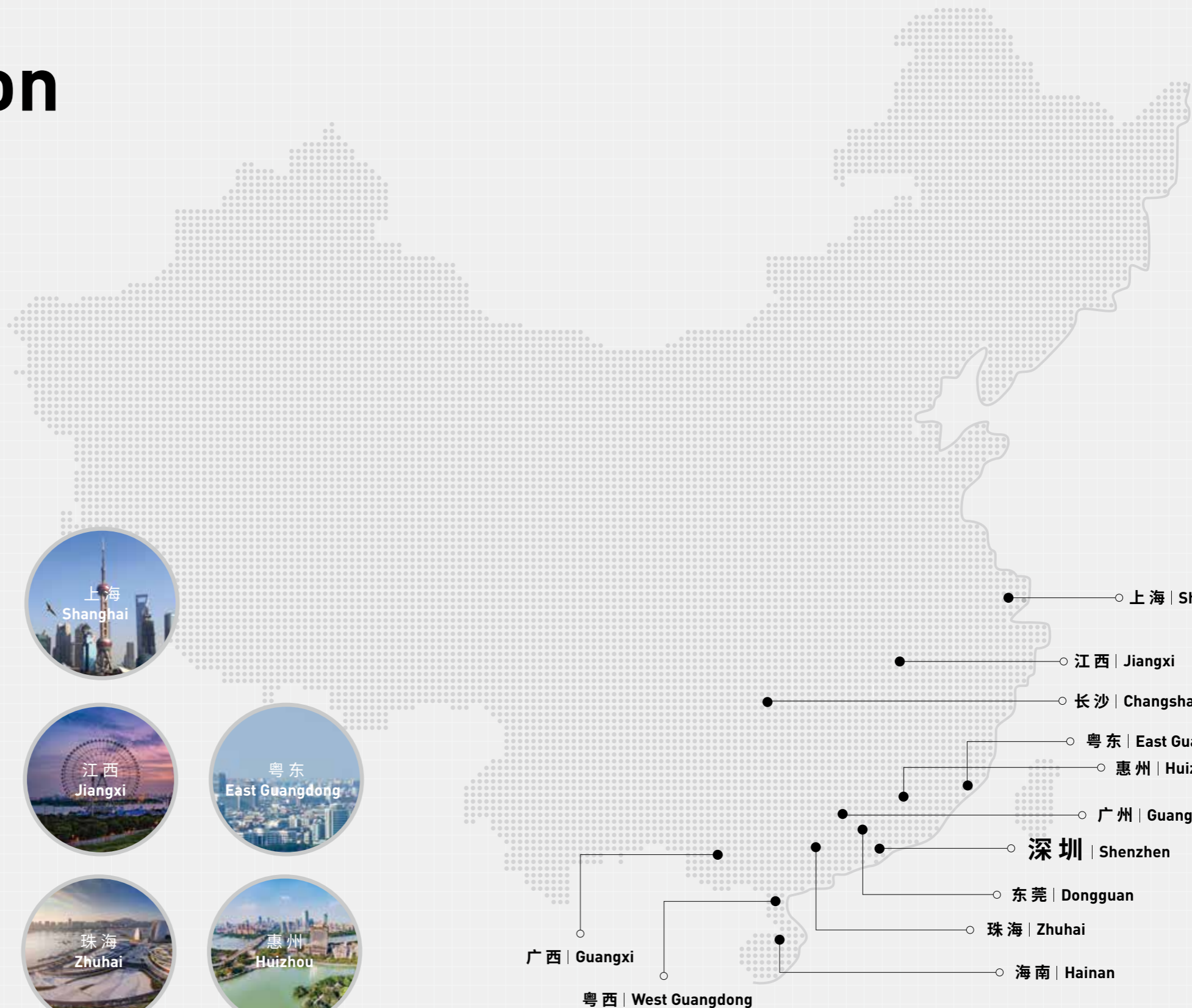


华阳国际全产业链布局

Regional Distribution

区域分布

立足粤港澳大湾区，面向全国布局



建筑设计公司

始终专注工程设计咨询领域，致力于打造世界方案创作中心，成为国际一流设计科技企业

规划设计研究院

为城镇发展提供整合式、平台式、行动式的专业咨询服务

造价咨询公司

业务领域涵盖项目策划、估算、概算、施工图预算、竣工结算、全过程造价咨询

建筑产业化公司

专门从事装配式建筑设计、研究与实施

BIM 技术应用研究院

专门从事 BIM 技术研究、应用与推广

东莞建筑科技产业园

专门从事建筑产业链技术研究、人才培养及工程示范

东莞润阳联合智造公司

专门从事预制构件及新型建筑材料的技术研发与示范推广

华泰盛工程建设公司

华阳国际全资拥有的施工企业，负责公司工程总承包业务的工程施工与管理

Group Members

集团成员

Mile Stone

集团大事记

2000

2000.11.01
华阳国际成立

2002

2002.11.01
获颁中国民用建筑综合甲级设计资质

2003

2003.11
正式通过 ISO9001: 2000 质量管理体系认证
2003.11.20
成立造价公司

2005

2005.03
正式出台《华阳国际工程设计质量控制全景图》，并全面实施形成了独具华阳国际特色的质量管理及控制体系

2006

2006.12.18
成立“华阳国际住宅产业化(工业化)设计研究室”以及“华阳国际模块化设计研究室”

2007

2007.02.05
成立长沙公司
2007.10.18
成立广州公司

2008

2008.06
《工程设计流程关键节点控制一览表》正式制定并全面落实，项目管理及公司管理进一步科学化发展

2010

2010.11.25
获得城乡编制乙级资质

2011

2011.04.15
华阳国际设计集团正式成立，并召开首届集团会议，就集团成立及管理组织架构、公司未来集团化发展进行讨论
2011.05.05
成立上海公司

2013

2013.07.22
获颁国家高新技术企业
2013.11.01
“新形象·新起点·新里程”华阳国际全新品牌形象发布

2014

2014.03.25
建筑产业化公司成立
2014.07.08
BIM 技术应用研究院成立

2015

2015.03.31
国家住房和城乡建设部正式授予华阳国际“住宅产业化基地”称号
2015.08.07
“深圳市 BIM 工程实验室”正式设立于华阳国际

2016

2016.03
成为中国建筑学会科普教育基地
2016.04.29
成立东莞建筑科技产业园公司
2016.09.26
正式签约首个 EPC 工程总承包项目

2017

2017.03.09
华阳国际现代建筑产业中心正式动工
2017.4.12
华阳国际与华润水泥对成立东莞润阳联合智造达成战略合作协议
2017.5.12
华阳国际获批为首批“国家全过程工程咨询试点单位”

2017.06.30
华阳国际与华润水泥共同出资成立东莞润阳联合智造有限公司

2017.09.28
首个代建项目落地实施

2017.11
华阳国际获评为首批国家装配式建筑产业基地

2018

2018.01
东莞润阳联合智造正式投产
2018.03.19
华阳国际携十全十美 3.0 亮相国际家具展，引起行业关注
2018.11.27
华阳国际 IPO 成功过会
2018.12
全年完成 15 个平台建设、11 个平台维护改善，平台建设全面提速，助力华阳提质增效

2019

2019.1.28
集团发展战略优化调整，深耕广东，加快各区域布局
2019.02.26
华阳国际在深圳证券交易所上市

Our Clients

品牌客户

助力合作伙伴，提升客户价值

华阳国际与万科、华润、保利、招商、恒大、融创、龙湖和金地等品牌开发商，华为、大疆、联合飞机等知名企业，建立了业务合作关系；同时，也是深圳市建筑工务署、福田区政府、龙华区政府、南山区政府等政府部门采购单位。



Scope of Work

业务范围

经过多年的发展和创新，华阳国际业务范围已全面覆盖规划、设计、造价咨询、装配式建筑、BIM 技术研究、生产制造、施工建设、全过程工程咨询、代建及工程总承包等建筑领域。

- 01 Architectural Design
建筑设计
- 02 Planning Design
规划设计
- 03 Engineering Cost Consultation
工程造价与咨询
- 04 Research and Design of Architectural Industrialization
建筑产业化研究及设计
- 05 BIM Design and Consultation
BIM 设计与咨询
- 06 EPC General Contracting
EPC 工程总承包
- 07 Whole-Process Engineering Consultation
全过程工程咨询
- 08 Manufacture of Prefabricated Parts
预制构件研发与生产制造
- 09 Construction
施工建设

建筑设计

DESIGN ARCHITECTURAL

华阳国际始终专注工程设计咨询领域，多角色参与建筑设计过程，为社会提供高质量高品质高品味的建筑作品。

As a multi-role participant in the construction process, CAPOL focuses on Chinese urbanization development and the field of architectural design and construction consulting area.

Mixed-used
Public Building
Prefabricated
Building
Residential

城市综合体

公共建筑

办公、教育、医疗、产业园、文化
公共基础设施

居住建筑

城市住宅、高端公寓、老年社区
度假别墅

装配式建筑

城市住宅、人才（保障）房、公寓
办公建筑、产业园研发办公、学校建筑

Scope
of Work

业务范围

Carry the Trust of the Times, Build the Classic of Cities

承载时代信任，筑就城市经典

深圳华润城及万象天地
华为松山湖（溪流背坡村）
深业上城
华润湖贝片区城市更新
深圳中航城九方购物中心
招商海上世界双玺花园
海上世界文化艺术中心

恒力国际大厦
万科总部大厦
大疆天空之城
华润桂林万象城
招商蛇口武汉商业综合体
深业沙河世纪山谷一期
深圳清华大学研究院新大楼

Huawei Songshanhu Terminal Headquarter

华为松山湖（溪流背坡村）

用品质与匠心，
还原 12 座欧洲古典小镇

建设方：华为投资控股有限公司
项目类型：办公建筑 / 试验研发基地
项目地点：广东，东莞
总建筑面积：1,257,706 m²
设计时间：2013
合作单位：NIKKEN SEKKEI



Shenzhen CR City & Mixc World

深圳华润城及万象天地

380 万平方米超大规模，开创城市更新典范

个 建设方：华润置地有限公司
 项目类型：城市综合体
 项目地点：深圳，南山
 总建筑面积：约 3,800,000m²
 设计时间：2007
 合作单位：RTKL/UPDIS/MVA/
 FOSTER+PARTNERS/SWA



深圳中航城九方购物中心

深圳首个开放式街区与室内型购物中心结合的典范，重塑华强北商业活力

← 建设方：中航地产股份有限公司
 项目类型：城市综合体
 项目地点：深圳，福田
 总建筑面积：249,800m²
 设计时间：2007-2010
 竣工时间：2015
 合作单位：RTKL/MVA/PB/ARUP/SWA

Shum Yip Upper Hills

深业上城

以“缝合城市”设计策略，探索复合型城市综合体的新型表达方式



建设方：深业置地有限公司
项目类型：城市综合体
项目地点：深圳，福田
总建筑面积：938,520 m²
设计时间：2011
合作单位：SOM/ARQ/URBANUS/ARUP/
RLB/MVA/S+M/FO



招商海上世界双玺花园（一二期）

定义滨海生活理想与豪宅品质

建设方：深圳招商房地产有限公司
项目类型：居住建筑
项目地点：深圳，南山
总建筑面积：238,270.5 m²
设计时间：2011-2017

海上世界文化艺术中心

激活深圳 40 年文化想象

建设方：深圳招商房地产有限公司
项目类型：文化建筑
项目地点：深圳，蛇口
总建筑面积：73,481 m²
设计时间：2012-2014
合作单位：日本横总合设计事务所





建设方: 恒力 (深圳) 投资集团有限公司
 项目类型: 办公建筑
 项目地点: 深圳, 南山, 深圳湾超级总部基地
 总建筑面积: 136,190 m²
 设计时间: 2019
 合作单位: gmp

恒力国际大厦

垂直线性结构, 典雅通透, 打造湾区新地标



Vanke Center

万科总部大厦

以先锋姿态, 打造世界 500 强总部基地

个 建设方: 万科集团
 项目类型: 办公建筑
 项目地点: 深圳, 南山, 深圳湾超级总部基地
 总建筑面积: 215,443.12 m²
 设计时间: 2018
 合作单位: MVRDV



大疆天空之城

首座全钢结构超高层总部大楼,
 创深圳新地标

← 建设方: DJI 大疆创新
 项目类型: 办公建筑
 项目地点: 深圳, 南山
 总建筑面积: 240,701.07 m²
 设计时间: 2016
 合作单位: FOSTER+PARTNERS/ARUP

深圳清华大学研究院新大楼

华润 TOP 级项目进阶之态，
湾区创新科研新高地

建设方：南山区建筑工务署（建设方）、
华润（深圳）有限公司（代建方）
项目类型：科研办公
项目地点：深圳，南山
总建筑面积：177,718.66m²
设计时间：2017

Shenzhen Tsinghua
Research Institute & Bay
Area Innovation Building



建设方：华润置地有限公司
项目类型：城市综合体
项目地点：湖南，长沙
总建筑面积：302,830 m²
设计时间：2017



华润长沙置地中心

省会地标性综合体建筑设计，领航长沙商务发展新时代

深业沙河世纪山谷一期

不只是深圳最高的高端住宅，用设计寻求土地价值最优解

↓ 建设方：深业沙河集团
项目类型：城市规划与设计、居住建筑
项目地点：深圳，南山
总规定建筑面积：243,600m²
设计时间：2016-2019



华润桂林万象城

为旗舰商业品牌赋予新意，
精粹山水诗意与在地文化

→ 建设方：华润置地有限公司
项目类型：城市综合体
项目地点：广西，桂林
总建筑面积：362,999.44 m²
设计时间：2015



招商蛇口武汉商业综合体

打造沌口未来超群中心，
重塑面向世界的天际线

← 建设方：招商蛇口工业区控股股份有限公司
项目类型：商业综合体
项目地点：湖北，武汉
总建筑面积：308,456.9m²
设计时间：2018
合作单位：中信建筑设计研究总院有限公司



规划设计与城市更新



作为华阳国际全产业链链条中的前端开拓者，我们秉承“为地区发展升值，为城市空间提值，为资产资本增值”的理念，专注于为城镇发展提供整合式、平台式、行动式的专业咨询服务，致力于成为“国内顶尖的城镇建设综合服务技术团队”。

在城市更新领域，华阳国际持续深耕十余年，作为城市更新领域的领跑者，已顺利推进深圳华润城（大冲旧村改造）、深业上城（南区）、华润湖贝片区城市更新、深圳中航城九方购物中心等众多城市更新核心项目的进程。

- 具有城乡规划和工程设计咨询资质
- 核心团队由国内知名规划领域专家领衔
- 拥有国内规划相关领域组成的专家顾问团队
- 团队骨干熟悉政府和市场运作，具有区域规划、城市更新、新区开发、TOD 规划等方面的丰富实践经验
- 具有政策分析咨询和行业科技研发能力
- 与国内众多城市政府、大型开发集团和产业运营商等建立了战略合作

Urban Development & Strategic Consultation Research Industrial Park & Characteristic Town

城镇发展及战略咨询研究

- 城镇总体规划
- 国土空间规划
- 城市设计
- 详细规划
- 地理信息系统及大数据分析

产业园区及特色小镇

- 概念规划
- 产业策划
- 工程设计
- 基础设施建设

城市更新

- 整体概念规划设计
- 更新全过程设计咨询
- 规划前期研究
- 回迁策略咨询及配合
- 回迁物业及核心区域概念建筑方案设计

地区综合开发

- 轨道站点周边综合开发
- 田园综合体
- 产业规划及运营
- 投融资分析

品质提升

- 生态景观规划
- 园林设计
- 空间品质提升
- 城市双修

Scope of Work

业务范围

Hubei Village Urban Renewal

华润湖贝片区城市更新

五百年历史旧村保护与开发，
再造罗湖新都心

建设方：华润置地（深圳）开发有限公司

项目类型：城市综合体

项目地点：深圳，罗湖

总建筑面积：约 3,000,000m²

设计时间：2011

合作单位：深规院、AECOM、伍德佳帕上海
工作室、盘古利诚、交通中心交通规划四院、
综开院、建科院、GP、华东院、上海市政院
等 21 个团队



东莞市道滘镇大罗沙片区规划

集健康产业全产业链为一体的产业示范区

← 建设方: 华润置地城市更新(深圳)有限公司
项目类型: 城市规划与设计
项目地点: 广东, 东莞
总规划面积: 413.54hm²
设计时间: 2018



电白建筑产业园规划设计

致力于打造成为华南建筑产业现代化示范基地

← 建设方: 电白建设集团
项目类型: 新城/新区规划
项目地点: 广东, 茂名
总规划面积: 265hm²
设计时间: 2018

Guangdong-Hong Kong-Macao Greater Bay Area

粤港澳大湾区国际科创城产业策划及规划

缝合生产生活生态空间, 致力打造世界级生态宜居产业新城



建设方: 珠江投资
项目类型: 城市更新
项目地点: 广州, 增城
总规划面积: 746.09hm²
设计时间: 2018



泉州市西华洋滞洪片区及周边区域城市设计

一个集北部门户、产城融合、宜居宜业的品质新城

← 建设方: 泉州市城建国有资产有限公司
项目类型: 城市规划与设计
项目地点: 福建, 泉州
总规划面积: 564hm²
设计时间: 2018
合作单位: 厦门市城市规划设计研究院

广州越秀展览中心

一座建筑新生, 激活一座广州城的前世与今生

→ 建设方: 越秀集团
项目类型: 公共建筑
项目地点: 广州, 越秀区
总建筑面积: 133,701 m²
设计时间: 2012-2018



装配式建筑

B U I L D I N G PRE— FABRICATED

华阳国际提供涵盖装配式建筑设计、生产与施工技术咨询、建筑产品研发、项目运维与成本控制咨询，以及政策、标准及课题研究在内的全产业链技术咨询服务，以集成“装配式+绿色+BIM”技术为研发特色，为不同的建筑产品提供系统解决方案。

- 全国首家获颁“国家住宅产业化基地”的设计企业
- 全国首批国家装配式建筑产业基地
- 广东省装配式建筑产业基地
- 深圳市住宅产业化示范基地（研发型）
- 2004年启动工业化研究，是全国最早从事新型工业化建筑研究的设计企业
- 2014年成立华阳国际建筑产业化公司，现有员工约300人

- 参与编制国家、省市级标准37项，研发课题20余项，拥有发明和实用新型专利50余项，建筑产业化与BIM软件著作权10余项，设计装配式建筑项目近百个，总建筑面积近2000万m²
- 2015年成立华阳国际建筑产品研究院，专注建筑产品的全过程研发
- 全国首家完成城市级保障房（人才房）产品设计研发的企业
- 全国首家持续自主研发人才房和保障房产品的专业机构

Specifications & Standards

参编规范、标准

- 2008** 深圳市地方标准《预制装配整体式钢筋混凝土结构技术标准》
- 2009** 深圳市地方标准《预制装配钢筋混凝土外墙技术规程》
深圳市地方标准《预制装配整体式混凝土结构钢筋连接与锚固技术规程》
- 2010** 广东省地方标准《预制装配整体式混凝土结构技术规范》
- 2011** 行业标准《预制装配式混凝土结构技术规程》
国家标准《公共租赁住房标准设计样图》
国家标准《装配式混凝土结构技术规范》
- 2012** 行业标准《装配式住宅建筑设计规程》
- 2013** 深圳市地方标准《装配式混凝土构件制作与安装操作规程》
- 2014** 国家标准《工业化建筑评价标准》
深圳市地方标准《工业化构件施工生产技术标准》
深圳市地方标准《保障性住房户内装饰装修设计指引》
深圳市地方标准《保障性住房建设标准》
上海市地方标准《装配式混凝土建筑设计文件编制深度规定》
- 2015** 国家标准《预制钢筋混凝土板式楼梯》
国家标准《预制钢筋混凝土阳台板、空调板及女儿墙》
国家标准《预制混凝土剪力墙内墙板》
国家标准《预制混凝土剪力墙外墙板》
国家标准《桁架钢筋混凝土叠合板》
国家标准《装配式混凝土结构表示方法及示例 [剪力墙结构]》
国家标准《装配式混凝土结构连接节点构造》
国家标准《装配式混凝土结构住宅建筑设计示例 [剪力墙结构]》
深圳市注册建筑师协会《注册建筑师设计手册》
《全国民用建筑工程设计技术措施装配式建筑专篇——装配式混凝土设计 (剪力墙结构住宅)》 (建筑篇)
- 2016** 国家标准《装配式建筑评价标准》
国家标准《装配式混凝土建筑技术标准》
行业标准《预制混凝土外墙板工程技术规程》
深圳市地方标准《装配式住宅外围护墙板》
深圳市地方标准《深圳市装配式建筑设计文件编制深度规定》
深圳市地方标准《预制混凝土构件生产企业星级评定办法和预制混凝土构件生产企业星级评定标准》
深圳市地方标准《深圳市居住建筑一体化装修技术规程》
深圳市地方标准《组合铝合金模板工程应用技术规范》
- 2017** 广东省地方标准《装配式建筑深化设计技术规程》
- 2018** 广东省地方标准《广东省装配式建筑评价标准》
深圳市地方标准《深圳市居住建筑一体化装修技术规程》
深圳市地方标准《深圳市建筑工程铝合金模板技术应用规程》

Capol Talent (Security) Housing Research

华阳国际人才（保障）房研究

致力于“用设计重塑居住尊严”，“让城市普通百姓过有品质的生活”，真正实现“来了就是深圳人”的城市梦想，提升深圳城市竞争力，华阳国际自2012年起，开展人才房、保障房、长租公寓的全过程研究及产品研发，旨在深圳市人才（保障）房建设中实现“提升质量、降低成本、缩短工期、绿色环保”的总体目标。

华阳国际已完全具备承担人才（保障）房 EPC 工程总承包的能力，可提供涵盖规划、设计、采购、生产、施工、运维的全过程技术咨询服务。



十全十美 2.0



十全十美 2.0-3.0

- 2014年至今，自主研发“十全十美”人才（保障）房产品
- 通过从规划、设计、造价、采购、PC生产、施工到运维管理的全过程研究，通过精装和家具的设计，实现人才（保障）房产品从毛坯房到精装房到“家”的飞跃
- 先后于2017年10月、11月完成深圳“十全十美”生活体验馆（2.0产品）、东莞华阳国际现代建筑产业中心实验楼1:1样板间（3.0产品）
- 2018年3月亮相深圳国际家具展装配式住宅展，“七天造一个家”引起行业轰动
- 迄今已申请专利44项
- 已承接人才（保障）房项目逾20个，总建筑面积约500万平方米



深圳市保障性住房标准化系列化设计研究（十全十美 1.0）

- 2012-2014年，联合孟建民院士及其团队开展《深圳市保障性住房标准化系列化设计研究》率先在国内将产品化理念应用到保障性住房中
- 课题成果已被深圳市《关于加快推进深圳住宅产业化的指导意见》纳入推广范围，政府投资项目全部实施住宅产业化，并采用《深圳市保障性住房标准化设计图集》
- 2014年，课题荣获中国建筑学会科技进步二等奖
- 2019年，课题荣获华夏建设科学技术奖二等奖
- 已成功应用到深圳市的10个试点项目中



十全十美 3.0

Vanke Housing Industrialization Research Base



万科住宅产业化研究基地

全国首个集研发、生产、展示为一体的住宅产业化基地规划设计

← 建设方：东莞市万科建筑技术研发有限公司

项目类型：整体规划 / 研发

项目地点：广东，东莞

占地面积：13.33hm²

设计时间：2007

竣工时间：2009

技术体系：预制混凝土装配式技术体系

万科云城一期

全国首个装配式超高层办公建筑群

↓ 建设方：深圳市万科房地产有限公司

项目类型：办公建筑

项目地点：深圳，南山

总建筑面积：600,000 m²

设计时间：2014

技术体系：预制混凝土装配式技术体系



龙悦居三期

全国首个大规模建设装配式保障房项目

→ 建设方：深圳市住宅发展事务中心
项目类型：工业化保障性住房
项目地点：深圳，龙华
总建筑面积：216,200m²
设计时间：2010
竣工时间：2012
技术体系：预制混凝土装配式技术体系



万科第五寓

全国首个高预制率装配式商品住宅项目

↓ 建设方：深圳市万科房地产有限公司
项目类型：居住建筑
项目地点：深圳，龙岗
总建筑面积：14,800 m²
设计时间：2008
竣工时间：2009
技术体系：预制混凝土装配式技术体系

Vanke Fantasy Mansion



清华大学深圳研究生院 创新基地（二期）

BIM 与装配式技术完美结合的建筑

建设方：深圳市建筑工务署工程管理中心
项目类型：科研教学办公建筑
项目地点：广东，深圳
总建筑面积：51485.4 m²
设计时间：2015
竣工时间：2019
技术体系：内浇外挂技术体系



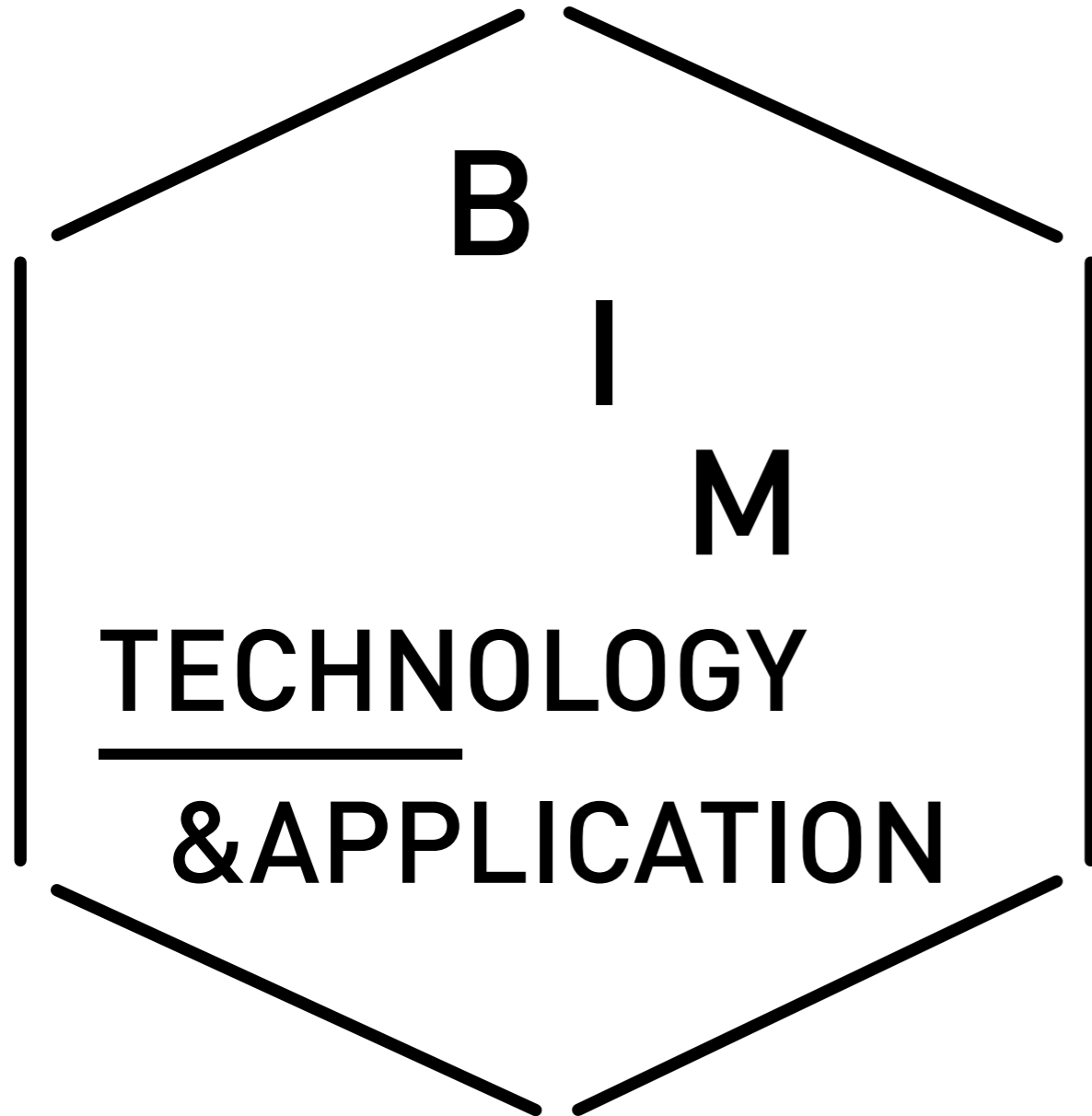
华润城润府三期

全国最高装配式高端住宅项目

→ 建设方：华润置地（深圳）有限公司
项目类型：居住建筑
项目地点：深圳，南山
总建筑面积：307,600 m²
设计时间：2015
技术体系：装配式内浇外挂技术体系



BIM 技术应用研究



华阳国际设计集团 BIM 技术应用研究院于 2014 年成立，以打通全产业链，延伸产业集群为目标，整合具有专业背景的设计师团队、施工企业工程团队、高校科研团队等平台资源，提供专业的 BIM 建筑设计、工程咨询、项目管理及技术研发服务的同时，致力于打造基于设计的全过程 BIM 平台，通过技术研发和平台建设实现全产业链的数据集成应用。

- 全国最早启动 BIM 专项研究的设计企业之一（2008 年）
- 全国首家提供全流程、全专业 BIM 技术服务的设计企业
- 完成 BIM 项目 40 余个，总建筑面积超过 1000 万平方米
- 全国首个完成政府工程 BIM 标准的企业
- 华南区首个国家及地方 BIM 标准的参编单位与评审单位
- 最早获得 AUTODESK 中国授权的技术总负责企业之一（全国仅三家）

BIM Forward Design

BIM-Based Engineering Consultation

BIM Technology R&D

BIM 正向设计

- 参数化设计
- 建筑性能分析
- 可视化设计
- 建筑空间分析
- 管线综合优化
- 工程量统计

BIM 工程咨询

- 项目 BIM 实施规划
- 项目 BIM 实施要求及细则
- 全程 BIM 协调及技术支持
- BIM 成果审核

BIM 技术研发

- 企业级 BIM 实施规划
- BIM 专项课题研究
- BIM 行业标准制定
- BIM 设计平台研发

Scope of Work

业务范围

课题名称：基于 BIM 技术建筑工程实验室
主管单位：深圳市发改委
实施单位：华阳国际设计集团
验收时间：2015

Shenzhen BIM Engineering Laboratory

深圳市 BIM 工程实验室 iBIM 展示厅

深圳市 BIM 工程实验室创意展示平台
深圳市 BIM 工程实验室科研平台
深圳市 BIM 大数据与知识管理中心
深圳市 BIM 职业教育平台

Liantang Boundary Control Point

莲塘口岸

深圳市首个全专业全流程 BIM 设计项目

建设方：深圳市土地投资开发中心

项目类型：公共基础设施

项目地点：深圳，罗湖

总建筑面积：127,624.42 m²

设计时间：2014

合作单位：深圳市市政设计研究院有限公司

BIM：正向设计

南山科技创新中心 (万科留仙洞六街坊)

目前国内最大 BIM 正向设计项目

→ 建设方: 深圳市南山区建筑工务署(建设方)、
深圳市万科城市建设管理有限公司(代建方)

项目类型: 产业园

项目地点: 深圳, 南山

总建筑面积: 约 1,000,000m²

设计时间: 2018

BIM: 正向设计



深圳清华大学研究院新大楼

华润代建首个 BIM 正向设计项目

↓ 建设方: 南山区建筑工务署(建设方)、
华润(深圳)有限公司(代建方)

项目类型: 科研办公

项目地点: 深圳, 南山

总建筑面积: 177,718.66 m²

设计时间: 2017

BIM: 正向设计



珠海华发十字门 A8 地块

珠海市首个 BIM 正向设计项目

建设方: 珠海华发实业股份有限公司

项目类型: 城市综合体

项目地点: 广东, 珠海

总建筑面积: 205,290.91 m²

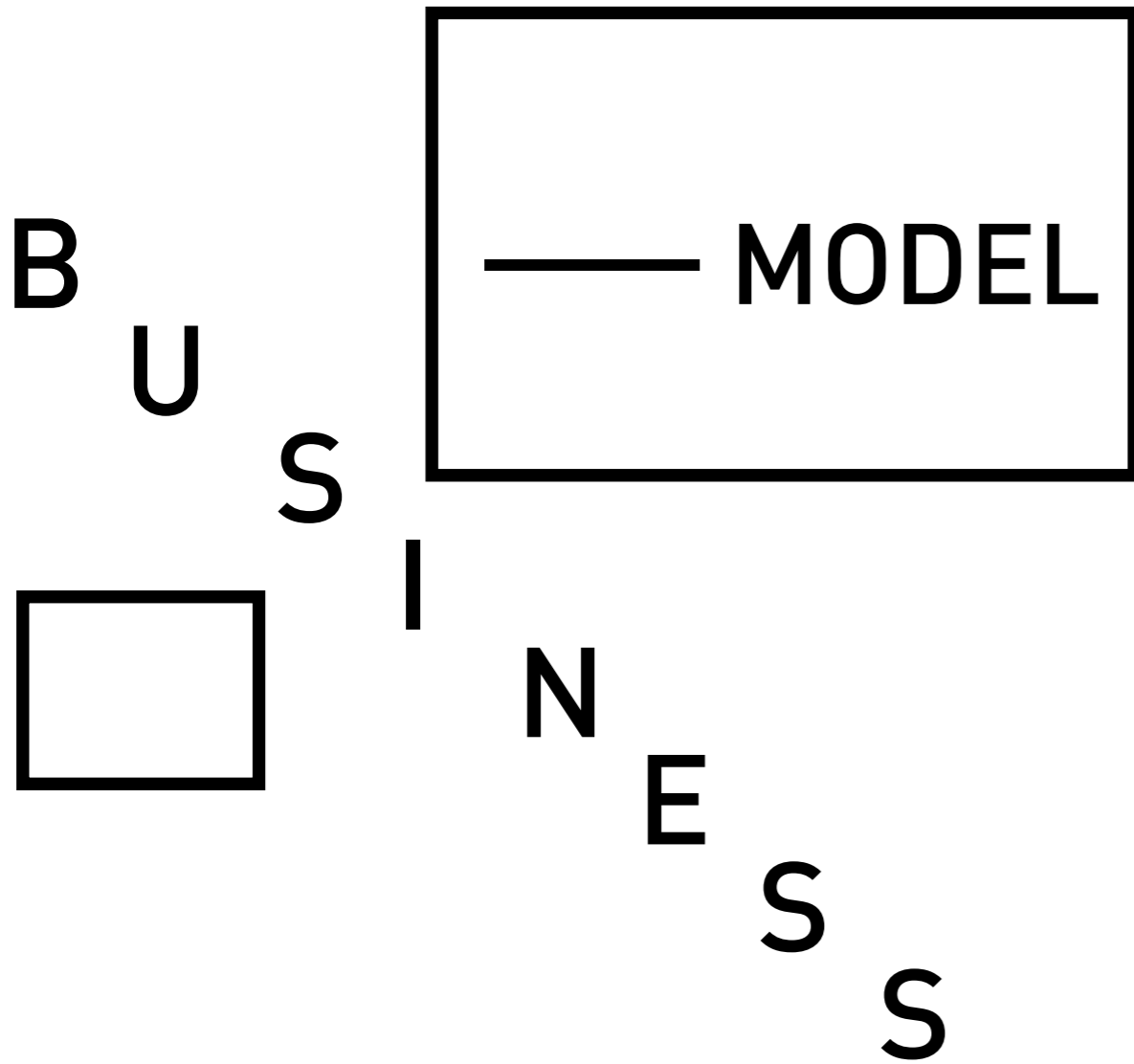
设计时间: 2016

BIM: 正向设计

Zhuhai Huafa Shizimen International Garden A8 Block

两大商业模式

EPC 工程总承包 \ 代建 & 全过程工程咨询



两大商业模式，以设计为龙头，缝合全产业链，提升行业集中度

华阳国际顺应行业发展趋势，全面展开 EPC 工程总承包及代建 & 全过程工程咨询业务。从规划、设计、造价咨询、装配式建筑和 BIM 技术研究、生产制造，到施工建设，华阳国际已率先建立起覆盖全产业链的管理和 EPC 总承包能力，并于 2017 年 5 月获评为首批国家全过程工程咨询试点单位。



Whole-Process Engineering Consultancies are Total Deployed

全过程工程咨询业务全面展开



深圳市长圳公共住房项目

深圳市首个全过程工程咨询试点项目

← 建设方：深圳市住房保障署
项目类型：公共住房
项目地点：深圳，光明新区
总建筑面积：1,150,000m²
开始时间：2017
完成时间：2021

Agent Construction Sustained Effort 代建业务不断发力



委托单位：深圳市福田区教育局
项目类型：教育建筑
项目地点：深圳，福田
总建筑面积：36,000 m²
开始时间：2018

莲花小学改扩建工程

教育产品迭代进化，打造一体化学校建筑



福田保税区楼宇 景观提升工程二期 华阳国际首个代建项目

← 委托单位：深圳市福田区住房和建设局
项目类型：办公建筑
项目地点：深圳，福田保税区
总建筑面积：431,600m²
开始时间：2018
完成时间：2019



国际体育文化交流中心

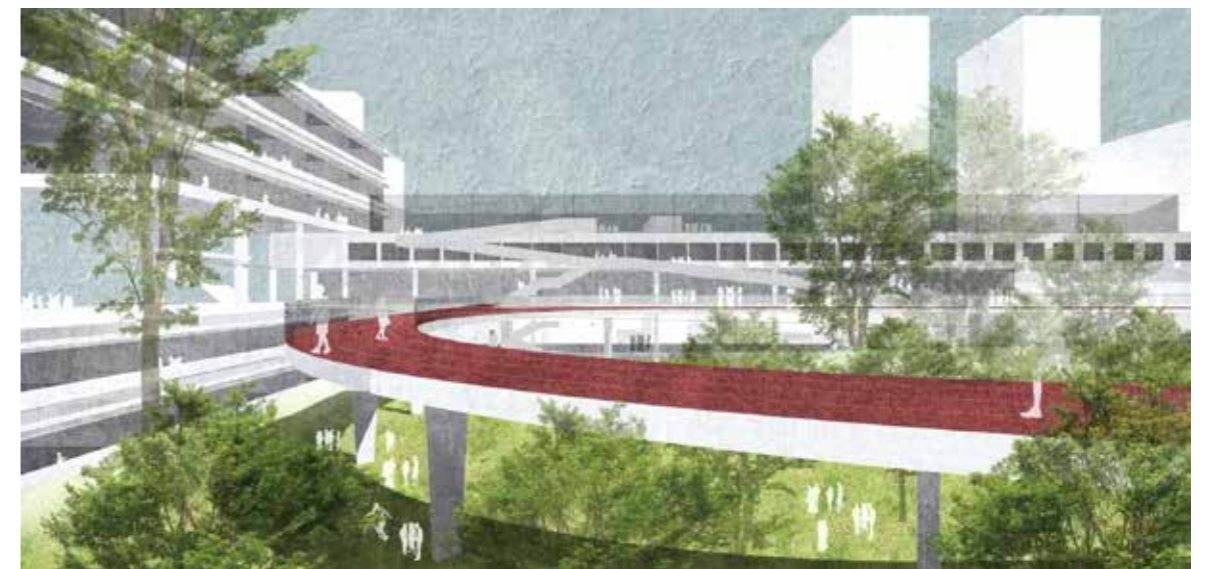
垂直体育建筑先锋探索，
打造一流文体综合体

个 委托单位：深圳市文化广电旅游体育局
项目类型：办公建筑、体育建筑、文化建筑
项目地点：深圳，福田
总建筑面积：约 100,000m²
开始时间：2018

福田人民小学

中心区高密度教育建筑发展新探索

↓ 委托单位：深圳市福田区建筑工务署
项目类型：教育建筑
项目地点：深圳，福田
总建筑面积：32,325 m²
开始时间：2018
合作单位：直向建筑



General Project Contractor Services Started in Full Wing

EPC 业务全线启动

阿波罗一号

华阳国际首个设计牵头的 EPC 项目

↓ 建设方：深圳联合飞机科技有限公司
项目类型：产业园
项目地点：深圳，龙岗
总建筑面积：43,179.78m²
开始时间：2016
完成时间：2019



福安小区城市更新

福田区首个“政府主导 + 国企实施”
EPC 总承包模式城市更新



建设方：深圳市福田福安有限公司
项目类型：居住建筑、办公建筑
项目地点：深圳，福田
总建筑面积：106,905 m²
设计时间：2018
完成时间：2022

宝安 38/39 区人才房项目

深圳市人才安居集团重点 EPC 项目

↓ 建设方：深圳市宝安人才安居有限公司
项目类型：居住建筑
项目地点：深圳，宝安
总建筑面积：282,000 m²
开始时间：2017



大鹏中心区 08-13 地块人才住房

华阳国际作为联合体成员参与 EPC 项目

个建设方：深圳市大鹏人才安居有限公司
项目类型：居住建筑、教育建筑、文化建筑
项目地点：深圳，大鹏新区
总建筑面积：414,775m²
开始时间：2017

Engineering Cost Consultation

造价咨询

华阳国际工程造价咨询有限公司

华阳国际工程造价咨询有限公司是具有造价咨询甲级资质的咨询单位,提供工程咨询、造价咨询、招标代理等业务类型,为不同建筑工程提供最优项目成本管控解决方案。

- 深耕造价咨询领域十五年,具备十余年丰富招标代理服务经验,参与多项政府投资项目造价咨询服务工作
- 团队规模约 600 人,目前完成全过程造价咨询项目近 400 个,总面积约 6600 万 m²
- 多次荣获全国工程造价咨询企业信用最高级 AAA 级证书
- 参与《深圳市建筑工程消耗量定额(2016)》、《深圳市建筑工程消耗量标准(2003)》、《深圳市保障性住房建设标准》、《深圳市人才住房建设标准》、《深圳市装配式建筑技术经济指标》、《深圳市建设工程项目投资估算确定与控制研究》等行业标准编制、行业课题研究工作



业务范围

工程咨询

- 规划咨询
- 编制项目建议书
- 编制项目可行性研究报告

造价咨询

- 编制投资估算
- 编审工程项目概算
- 编审工程预算(结算)
- 项目全过程造价咨询服务
- 项目成本管理
- 司法鉴定

招标代理

- 编制招标方案
- 合约规划
- 工程及服务招标



中山大学·深圳建设工程

全过程造价咨询业务全面拓展

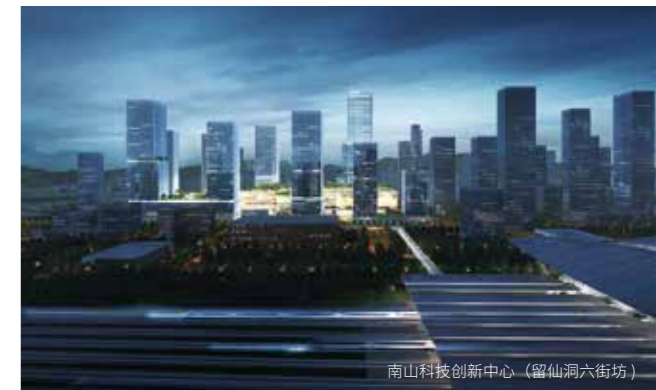
南山科技创新中心(留仙洞六街坊)/中山大学·深圳建设工程/阿波罗一号/万科留仙洞 03 地块/万科云城四、五、六期/深业世纪山谷城市更新单元一期/深湾汇云中心/前海合作区前海十单元学校



万科云城四、五、六期



阿波罗一号



南山科技创新中心(留仙洞六街坊)

R&D Engine 建筑科技梦工场

东莞建筑科技产业园

东莞建筑科技产业园作为华阳国际打造的新型建筑产业化示范园区，及集团布局建筑全产业链的关键一步，将建成包括华阳国际的研发总部基地、众创孵化基地、展示培训基地、生产制造基地、生活服务组团等在内的现代建筑产业园及预制构件生产制造基地。

- 长期跟踪建筑设计的前沿理念和技术，构建以技术、研发、管理为核心的竞争优势
- 打造集设计、研发、实验、生产、展示、培训于一体的线下平台，建立大华阳发展的生态圈
- 提升产品思维，开创建筑行业 C 端产品新时代
- 2017-2019 年东莞市重大项目
- 园区总投资约 10 亿元

建筑产业生态圈

总部研发基地

部品部件
新型建材
产品认证
技术研发
建筑施工
工程实验

众创孵化基地

建筑物联网
全生命周期管理
建筑云服务
建筑信息化

生产制造基地

预制构件工厂
新型施工装备研发工厂
产业化门窗工厂
智能家居工厂

展示培训基地

展示

工业化技术与产品
建筑与混凝土
BIM 信息化技术
智能家居
绿色技术与产品
建筑新材料
装配化施工技术

培训

研发设计培训
施工建造培训
生产制造培训
BIM 应用培训
项目管理培训



Intelligent Manufacture 生产制造

东莞润阳联合智造有限公司

立足东莞建筑科技产业园，华阳国际于 2017 年联合华润水泥共同成立东莞市润阳联合智造有限公司，将集团在装配式建筑领域的业务，从建筑设计延伸至预制构件生产、装配式建筑施工等产业链上的其他重要节点。

- 华阳国际与华润水泥共同出资成立的中外合资企业
- 主要经营内容为：预制构件、新型建材的研发与生产、装配式建筑深化设计、生产、施工咨询与技术服务
- 作为装配式建筑技术研发基地，开展 PC 产品、设计、生产、施工等全过程技术研究
- 依托产业园区，专注装配式建筑的全过程技术研究和咨询业务，包括装配式建筑深化设计、预制构件生产、新型建筑材料的技术研发与示范推广、装配式建筑施工等



Construction

施工建设

华泰盛工程建设公司

华阳国际全资拥有的施工企业华泰盛工程建设公司成立于2015年，具备房屋建筑工程施工总承包一级资质、市政公用工程施工总承包二级资质。在科学化、系统化的规章制度管理体系下，公司拥有了一支团结向上、诚信高效的施工管理团队，其中注册建造师、注册造价师、注册结构工程师等各类执业资格人员20余人；各类高、中级职称的工程类专业人员10余人；八大员配备齐全。

业务范围

施工总承包

房屋建筑工程
市政公用工程

工程设计

室内装饰设计
房屋建筑工程设计
市政工程设计

工程安装

室内水电安装
机电设备安装

园林绿化

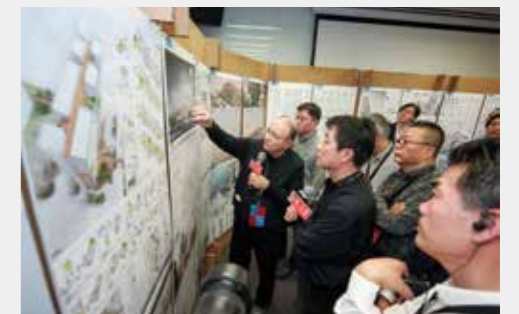


设计、采购、施工全过程管控，建筑、结构、机电全专业协调，获深圳市“双优”施工项目殊荣，现已竣工

打下第一根管桩，历时150天落成投产，刷新合资企业施工建造新速度

设计方案自首届华·工坊建筑设计竞赛中选出，集多种实验性装配式技术建造，装配率将高达80%，现已在施工中

设计方案自2018华·工坊国际建筑设计竞赛中诞生，最前沿的人居探索，将采用最先进的建造方式，请拭目以待



Contact Us

联系我们

集团总部 / 深圳公司

GROUP/SHENZHEN BRANCH

深圳市福田保税区市花路盈福大厦 4 楼

Tel:+86 755-8271 2388

Fax:+86 755-8271 2311

广州公司

GUANGZHOU BRANCH

广州市天河区黄埔大道中 309 号羊城创意园 3-02 号

Tel:+86 20-3803 1089/1090

Fax:+86 20-3803 1060

长沙公司

CHANGSHA BRANCH

长沙市岳麓区潇湘南路一段 368 号中盈广场 C 座 19F

Tel:+86 731-8864 6538

Fax:+86 731-8864 1538

上海公司

SHANGHAI BRANCH

上海闵行区中春路 8633 弄七宝万新国际中心 73 号 7 层

Tel:+86 21-3535 7501

Fax:+86 21-3535 7510

海南公司

HAINAN BRANCH

海南省海口市美兰区海甸岛六东路 9 号华凯江海庭商业 A 区 3-4 号商铺

Tel: +86 898-6616 5957

广西公司

GUANGXI BRANCH

南宁市青秀区中柬路 8 号龙光世纪 A 座 2001 号

Tel : +86 771-550 5600

Fax : +86 771-550 3955

江西公司

JIANGXI BRANCH

赣州市蓉江新区 516 设计创意工场 4 楼

Tel : +86 797-808 9080

粤东公司

EAST GUANGDONG BRANCH

汕头市龙湖区长平路华润大厦北塔 1006

Tel:+86 754-8727 2086

Fax:+86 754-8727 2081

粤西公司

WEST GUANGDONG BRANCH

湛江市经济技术开发区乐山路 27 号财富汇金融中心 1911 室

Tel: +86 759-228 9382

东莞公司

DONGGUAN BRANCH

东莞市莞城街道旗峰路莞城段 200 号中天大厦 1902 房

Tel : +86 769-2662 0169

珠海公司

ZHUHAI BRANCH

珠海市香洲区港安街 42 号中安广场 917-919 室

惠州公司

HUIZHOU BRANCH

惠州市惠城区江北华贸大厦 1 座 1003

Tel: +86 752-266 2706

造价咨询公司

CONSULTING ENGINEERING COMPANY

深圳市福田保税区市花路 12 号飞利浦大厦 8 楼 801 室

Tel: +86 755-8271 2882

Fax:+86 755-8271 2882

建筑产业化公司

BUILDING INDUSTRIALIZATION COMPANY

深圳市福田保税区市花路盈福大厦 1 楼

Tel: +86 755- 8271 2865

Fax:+86 755-8271 2311

BIM 技术应用研究院

BIM TECHNOLOGY & APPLICATION INSTITUTE

深圳市福田保税区市花路盈福大厦 1 楼

Tel: +86 755-8271 2388

Fax:+86 755-8271 2311

东莞市华阳国际建筑科技产业园有限公司

DONGGUAN CAPOL INTERNATIONAL CONSTRUCTION

TECHNOLOGY INDUSTRIAL PARK COMPANY

东莞市茶山镇超朗村超横路与生态园大道交汇处旁

Tel: +86 769-8686 8116

东莞市润阳联合智造有限公司

DONGGUAN RUNYANG INTELLIGENT MANUFACTURING COMPANY

东莞市茶山镇超朗村超横路与生态园大道交汇处旁

Tel: +86 769-8686 2306

深圳华泰盛工程建设有限公司

SHENZHEN HUATAISHENG CONSTRUCTION COMPANY

深圳市南山区西丽街道西丽社区兴科路万科云城设计公社 B2 区 -B207

Tel: +86 755-8271 3951



如需了解华阳国际
及相关业务信息，
请浏览 www.capol.cn
更多资讯请扫二维码

本资料内容截止 2019 年 5 月，所有图文及资料仅供参考，
最终解释权归华阳国际所有。